



АДМИНИСТРАЦИЯ ГОРОДА ПЕРМИ

ДЕПАРТАМЕНТ ЗЕМЕЛЬНЫХ ОТНОШЕНИЙ

Сибирская ул., д. 15, Пермь, 614000, тел. (342) 212-46-78, факс 212-41-51
e-mail: dzo@gorodperm.ru, http://www.gorodperm.ru

РАЗРЕШЕНИЕ на размещение объекта № 21-01-45-406 от 15 ДЕК 2021

Департамент земельных отношений Администрации города Перми в соответствии с пунктом 3 ст. 39.36 Земельного кодекса Российской Федерации, Положением о порядке и условиях размещения объектов на землях или земельных участках, находящихся в государственной или муниципальной собственности, на территории Пермского края без предоставления земельных участков и установления сервитутов, публичного сервитута, утвержденным Постановлением Правительства Пермского края от 22 июля 2015 г. № 478-п, заявлением от 06 декабря 2021 г. № 21-01-06-16740

разрешает ОАО «МРСК Урала» (ИНН 6671163413, ОГРН 1056604000970, место нахождения: 620026, г. Екатеринбург, ул. Мамина-Сибиряка, 140)

размещение объекта: линии электропередачи классом напряжения до 35 кВ, а также связанные с ними трансформаторные подстанции, распределительные пункты и иное предназначенное для осуществления передачи электрической энергии оборудование, для размещения которых не требуется разрешения на строительство (ВЛ 0,4 кВ от ближайшей опоры существующей ВЛ 0,4 кВ установка оборудования учета э/э на опорах ВЛ 0,4 кВ для электроснабжения садовых домов по адресу: Пермский край, город Пермь, Свердловский район, в лесном квартале №125 Лядовского лесничества Комаринского лесхоза, снт «Надежда» (кадастровые номера земельных участков 59:01:5710001:30, 59:01:5710001:35, 59:01:5710001:32, 59:01:5710001:26, 59:01:5710001:25, 59:01:5710001:28).

на землях: государственная собственность на которые не разграничена.

местоположение: Пермский край, город Пермь, Свердловский район, в лесном квартале №125 Лядовского лесничества Комаринского лесхоза, снт «Надежда».

разрешение выдано на срок: бессрочно.

Дополнительные условия размещения:

способ размещения объекта: наземный, надземный.

Территория, согласно схеме, расположена в зоне с особыми условиями использования территорий: приаэродромная территория аэродрома аэропорта Большое Савино.

ОАО «МРСК Урала»:

1. Соблюдать Правила использования воздушного пространства, установленные постановлением Правительства Российской Федерации

Иср. 3

от 11 марта 2010 г. № 138 «Об утверждении Федеральных правил использования воздушного пространства Российской Федерации».

2. В соответствии с пунктом 7(2) Положения о порядке и условиях размещения объектов на землях или земельных участках, находящихся в государственной или муниципальной собственности, на территории Пермского края без предоставления земельных участков и установления сервитутов, публичного сервитута, утвержденного постановлением Правительства Пермского края от 22 июля 2015 г. № 478-п, представить в департамент земельных отношений в течение 1 месяца с момента размещения объектов материалы контрольной геодезической съемки размещенных объектов на бумажном и электронном носителях на безвозмездной основе.

Приложение: схема предполагаемых к использованию земель или части земельного участка (на 1 л. в 1 экз.)

Начальник отдела
предоставления земельных участков
по работе с юридическими лицами



С.С. Бажина

Схема предполагаемого использования земель или части земельного участка

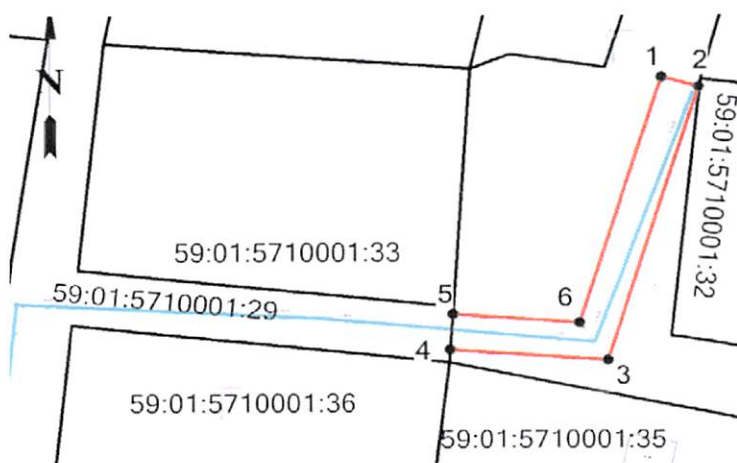
Объект: «Строительство участка ВЛ 0,4 кВ от ближайшей опоры существующей ВЛ 0,4 кВ установка оборудования учета э/э на опорах ВЛ 0,4 кВ для электроснабжения садовых домов по адресу: Пермский край, г. Пермь, Свердловский район, в лесном квартале №125 Лядовского лесничества Комаринского лесхоза, снт "Надежда" (кад. номера зем. участков 59:01:5710001:30, :35, 59:01:5710001:32, :26, :25, 28)»

Местоположение: Пермский край, г. Пермь, Свердловский район, в лесном квартале №125 Лядовского лесничества Комаринского лесхоза, снт "Надежда"

Площадь земель или части земельного участка: **281** кв.м.

Категория земель: земли населенных пунктов

Разрешенное использование:



М 1:1 000

Ведомость координат (МСК-59)		
№ точки	Координаты, м	
	X	Y
1	509344,29	2248406,89
2	509342,84	2248411,68
3	509304,54	2248400,06
4	509305,97	2248379,94
5	509310,96	2248380,26
6	509309,81	2248396,44
1	509344,29	2248406,89

Условные обозначения:

59:01:5710001:35 - номера земельных участков по сведениям ГКН

- границы земельных участков

- границы испрашиваемого участка, обозначение и номера поворотных точек

- проектируемая линия ВЛ 0,4 кВ

Описание смежных землепользователей:

1-4, 5-1 земли населенных пунктов

4-5 59:01:5710001:29, сведения о правах отсутствуют в ГКН

Заявитель ОАО "МРСК УРАЛА"

(подпись, расшифровка подписи)

Широких О.Л.

По доверенности ПЭ-028-2021 от 11.01.2021 г.

Гачегова Н. В.